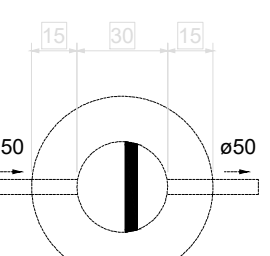
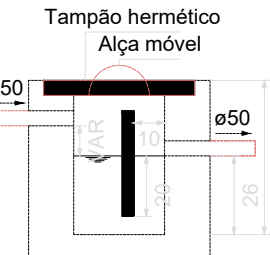


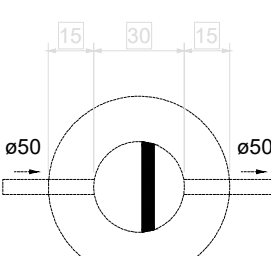
1 PLANTA BAIXA TÉRREO  
ESCALA 1/75



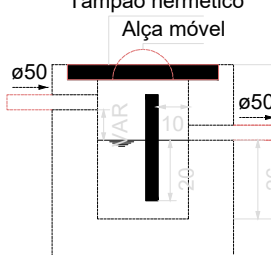
Caixa de gordura - TÉRREO  
Planta baixa - ESC. 1:25



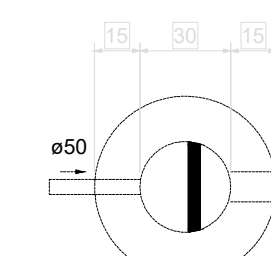
Caixa de gordura - TÉRREO  
Corte 1 - ESC. 1:25



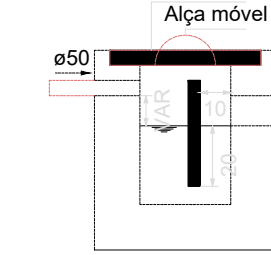
Caixa de gordura - TÉRREO  
Planta baixa - ESC. 1:25



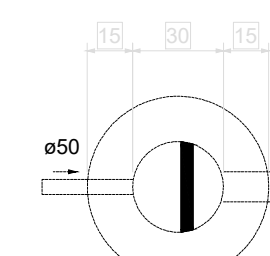
Caixa de gordura - TÉRREO  
Corte 1 - ESC. 1:25



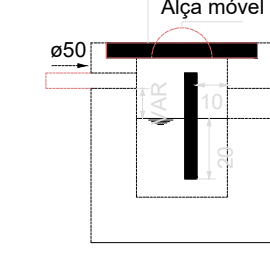
Caixa de gordura - TÉRREO  
Planta baixa - ESC. 1:25



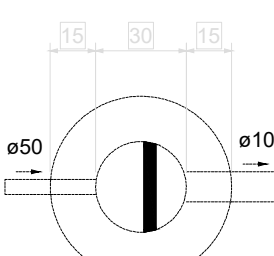
Caixa de gordura - TÉRREO  
Corte 1 - ESC. 1:25



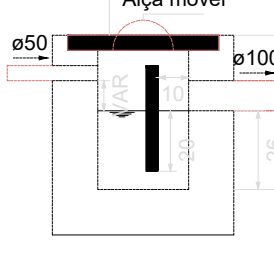
Caixa de gordura - TÉRREO  
Planta baixa - ESC. 1:25



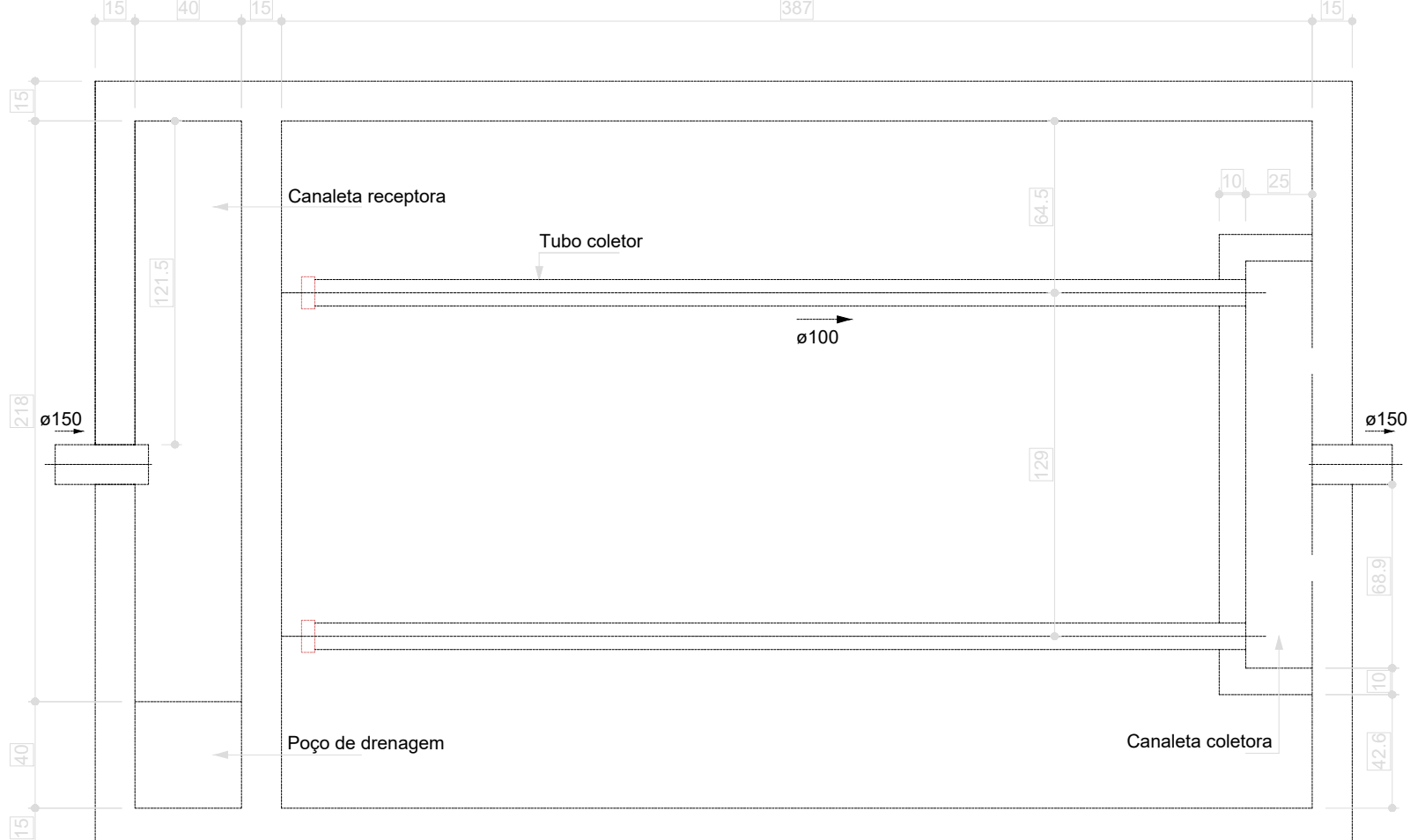
Caixa de gordura - TÉRREO  
Corte 1 - ESC. 1:25



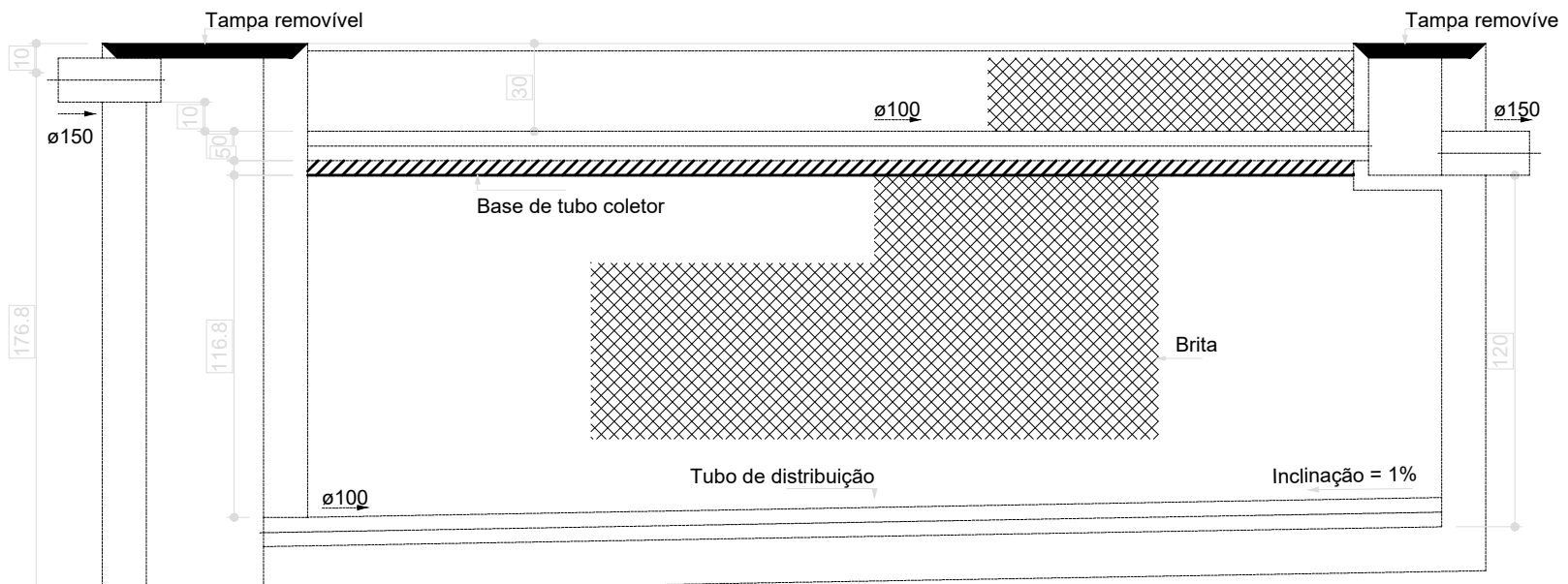
Caixa de gordura - TÉRREO  
Planta baixa - ESC. 1:25



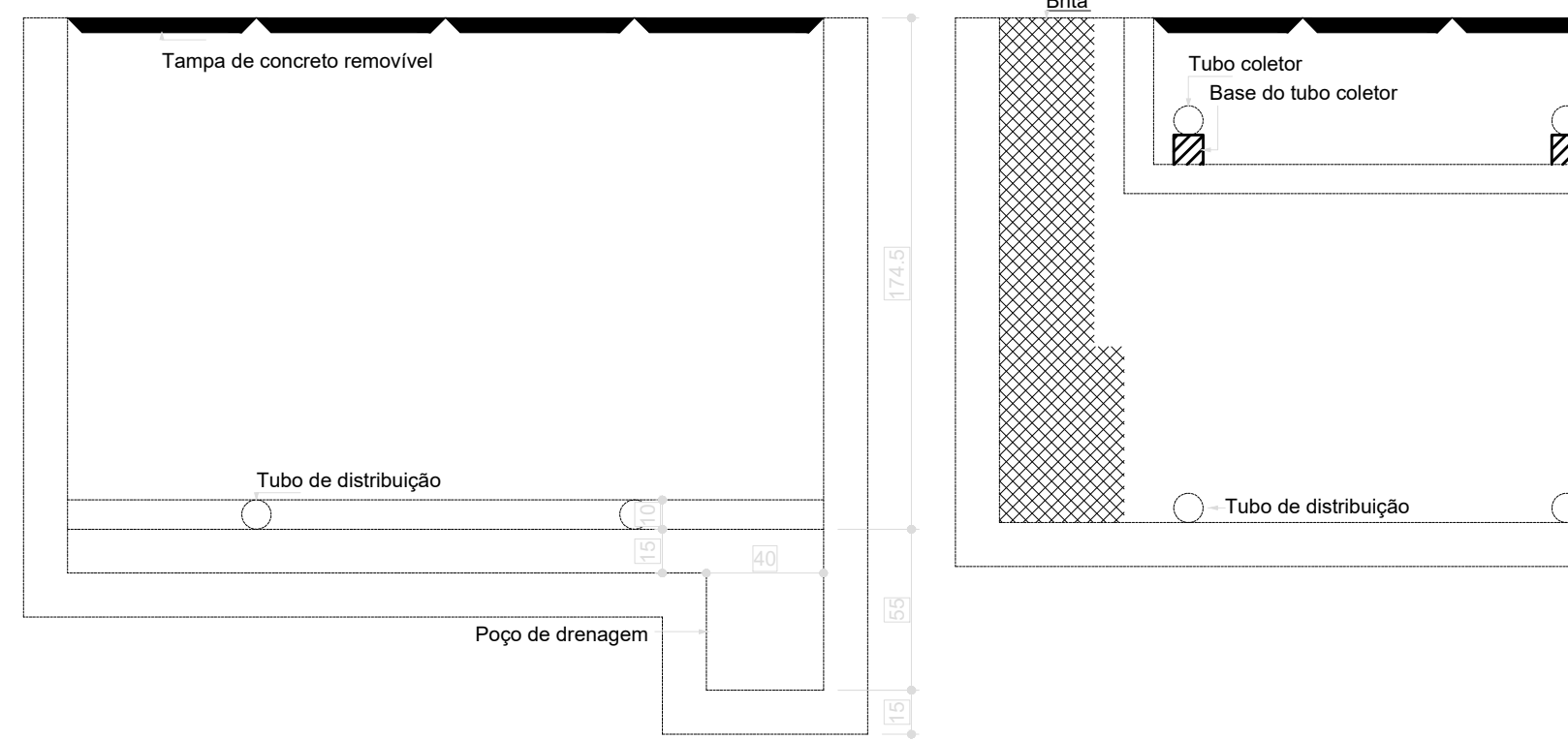
Caixa de gordura - TÉRREO  
Corte 1 - ESC. 1:25



Filtro anaeróbio - TÉRREO  
Planta baixa - ESC. 1:25

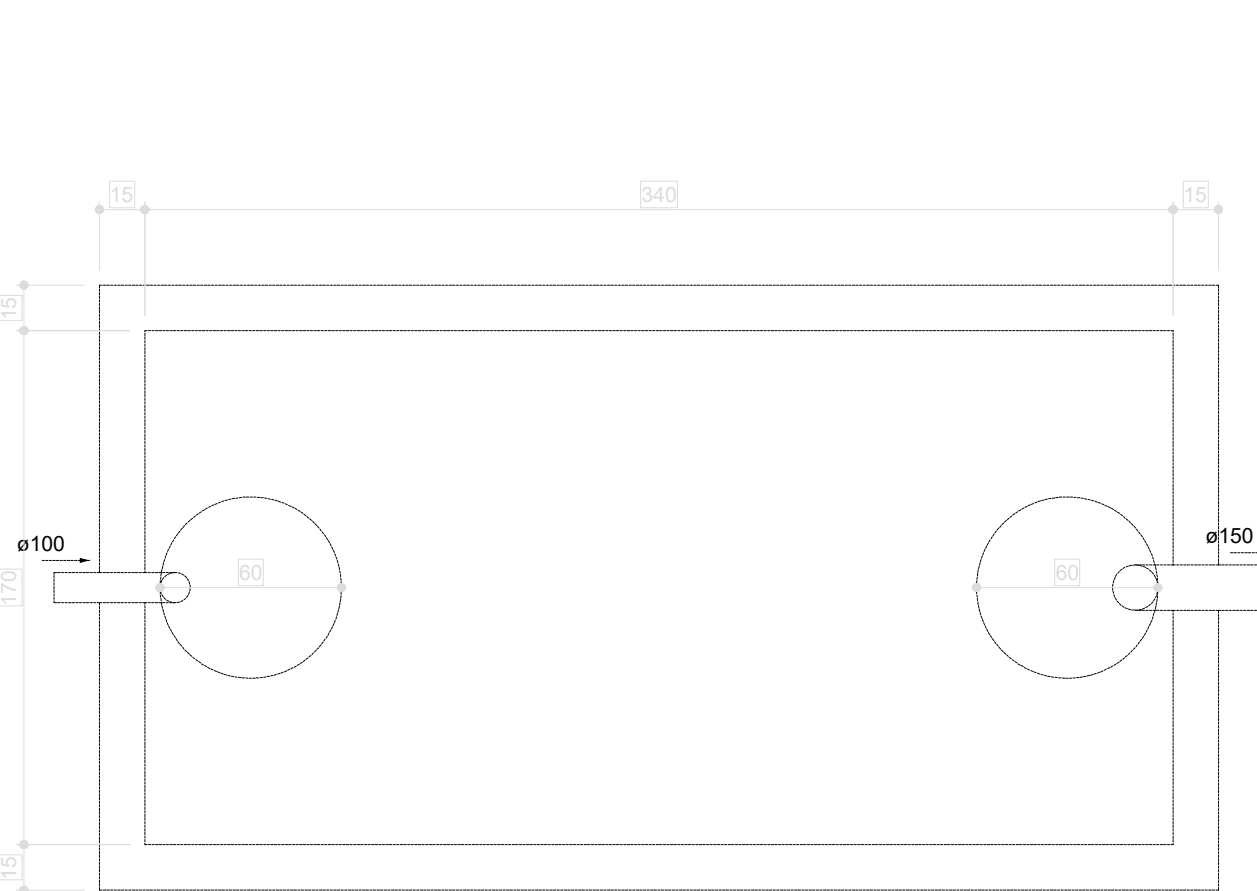


Filtro anaeróbio - TÉRREO  
Corte 1 - ESC. 1:25

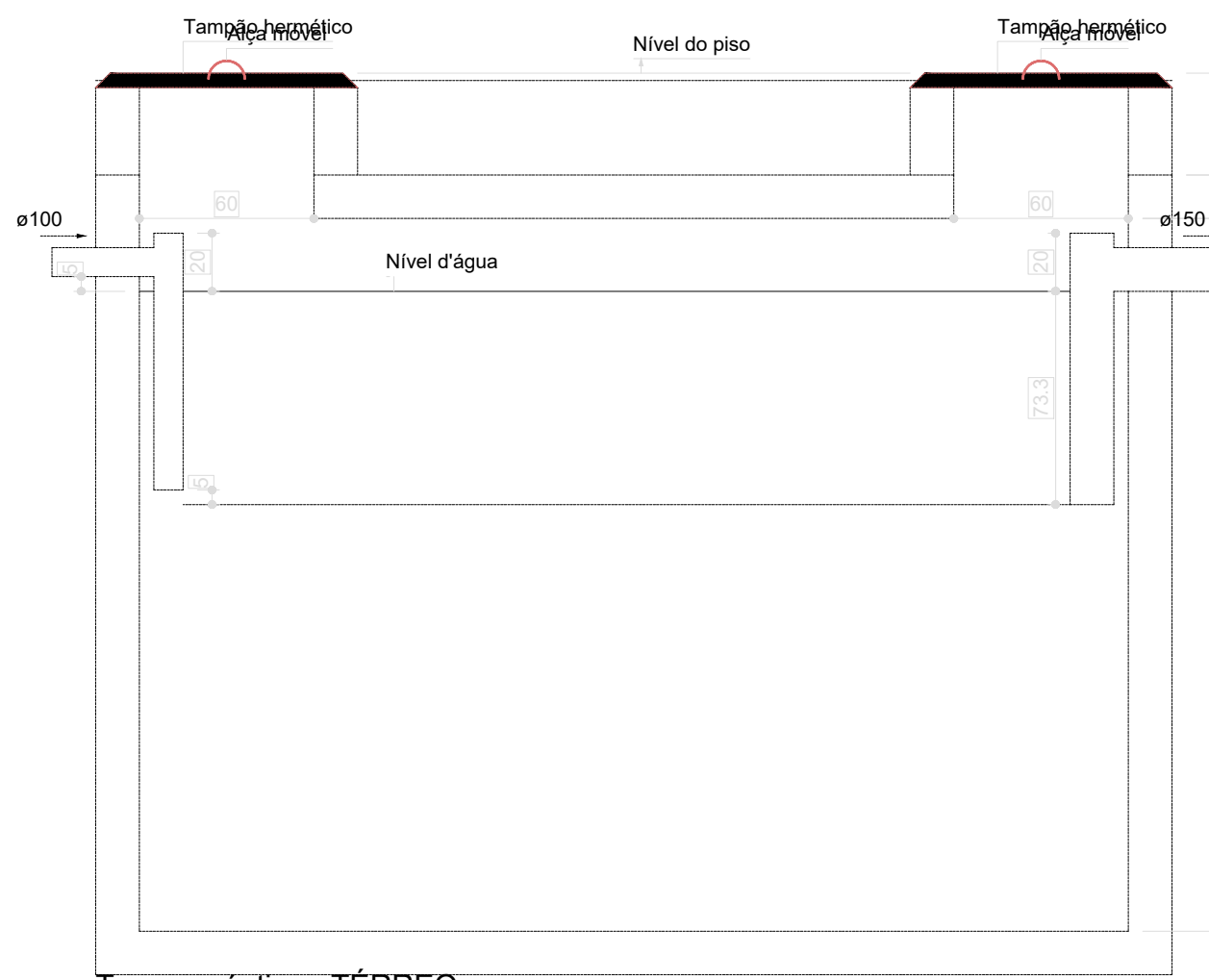


Filtro anaeróbio - TÉRREO  
Corte 2 - ESC. 1:25

07 FILTRO ANAERÓBIO  
ESCALA 1:25

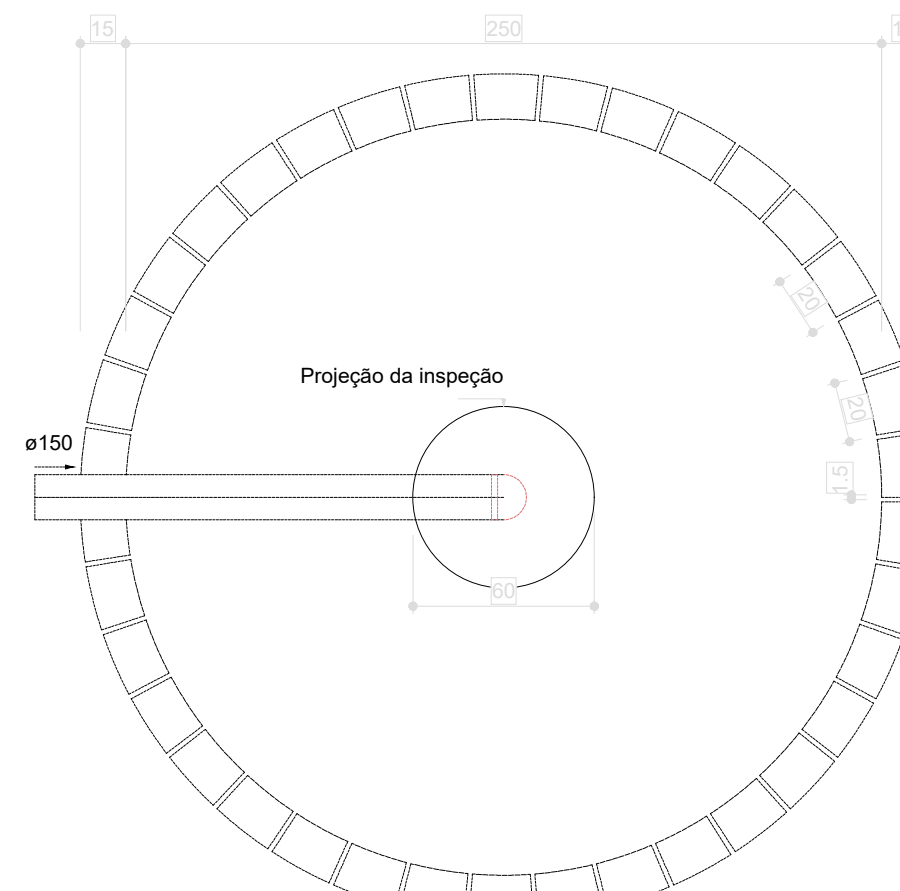


Tanque séptico - TÉRREO  
Planta baixa - ESC. 1:25

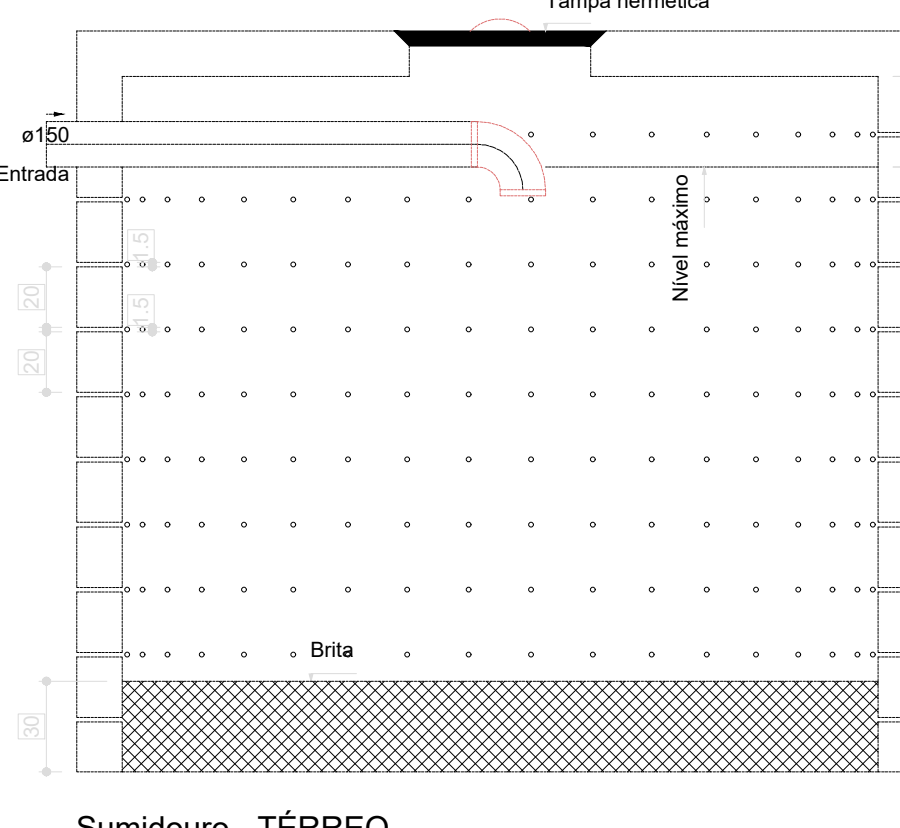


Tanque séptico - TÉRREO  
Corte 1 - ESC. 1:25

08 TANQUE SÉPTICO  
ESCALA 1:25



Sumidouro - TÉRREO  
Planta baixa - ESC. 1:25



Sumidouro - TÉRREO  
Corte 1 - ESC. 1:25

09 SUMIDOURO  
ESCALA 1:25


Legenda	
■	Bebedouro
■	Bucha de rotação longa
■	Caixa Sênica
■	Caixa de areia pluvial cigeira
■	Caixa de Inspeção Esgoto Simples
○	Capo superior
○	Chuveiro Coletivo
○	Chuveiro Residencial
○	Curva 45°
○	Curva 90° curta- coluna
○	Joelho 45°
○	Joelho 90°
○	Joelho 90°- coluna
○	Joelho 90°- coluna baixa
○	Joelho 90°-desca
○	Junção simples
○	Junção simples 27 redução
○	Junção simples- coluna
○	Lavatório Residencial com efluo
○	Lavatório de Uso Geral
○	Lava de correte- coluna
○	Pia de Cozinha Residencial com Sifão 50mm
○	Ramais de Ventilação
○	Tanque de Lixas Plásticas DN 40mm
○	Te sanitário
○	Te sanitário- coluna
○	Te sanitário- superior
○	Vaso Sanitário 0° curva 90°

Legenda inclinação	
640mm	2%
800mm	2%
1000mm	2%
1200mm	2%
1400mm	2%
1600mm	2%
1800mm	2%
2000mm	2%
2200mm	2%
2400mm	2%
2600mm	2%
2800mm	2%
3000mm	2%
3200mm	2%
3400mm	2%
3600mm	2%
3800mm	2%
4000mm	2%
4200mm	2%
4400mm	2%
4600mm	2%
4800mm	2%
5000mm	2%
5200mm	2%
5400mm	2%
5600mm	2%
5800mm	2%
6000mm	2%
6200mm	2%
6400mm	2%
6600mm	2%
6800mm	2%
7000mm	2%
7200mm	2%
7400mm	2%
7600mm	2%
7800mm	2%
8000mm	2%
8200mm	2%
8400mm	2%
8600mm	2%
8800mm	2%
9000mm	2%
9200mm	2%
9400mm	2%
9600mm	2%
9800mm	2%
10000mm	2%

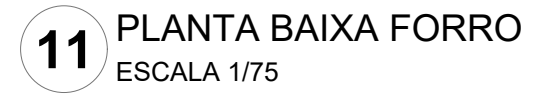
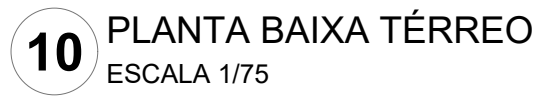
Legenda de condutos - TÉRREO	
—	Esgoto
—	Pluvial
—	Ventilação

03	JANEIRO/2025	Revisão geral da disciplina conforme a atualização da arquitetura. Redimensionamento dos pontos de água fria, esgoto cloacal e pluvial para adequação da arquitetura e novo layout. Atendimento a NBR 5626/2020
02	JANEIRO/2017	Atendimento a NBR 5626/2015; Alteração: quadro de áreas, fechamento frontal, sanitários 1 e 2, altura do platibando, mobiliário e equipamento, altura da cerâmica nos sanitários, cor dos portões dos sanitários e altura da porta PA4; Alteração: grade e quadro de cargas no caixão de água, de duchas higiênicas e escotilhas pré-escala; Alteração: paredes - shift para tubulação hidráulica e elevamento; alteração da altura do platibando
01	AGOSTO/2016	Nº DATA DESCRIÇÃO

CONTROLE DE REVISÕES	
----------------------	--

 <b>MINISTÉRIO DA EDUCAÇÃO</b>	
<b>PROJETO PADRÃO - FNDE</b>	
PROPRIETÁRIO:	
ENDEREÇO:	
MUNICÍPIO - UF:	
PROPRIETÁRIO:	
RESP. TÉCNICO:	CAU / CREA
AUTOR DO PROJETO:	CAU / CREA
APROVAÇÕES	CAU / CREA
PREFEITURA / RA	
OBSERVAÇÕES:	
<b>CRECHE PRÉ-ESCOLA TIPO 2</b>	
<b>PROJETO DE ESGOTO SANITÁRIO E ÁGUAS PLUVIAIS</b>	
COORDENAÇÃO	LANÇAMENTO DA REDE
CGEST - Coordenação Geral de Infraestrutura Educacional	PLANTA BAIXA TÉRREO
REVISÃO	ESCALA
R.01 R.03	1:75 e 1:25
R.02	DATA EMISSÃO
FORMATO	JAN/2025
(AO 841x1189)	
PRANCHAS	
01/04	



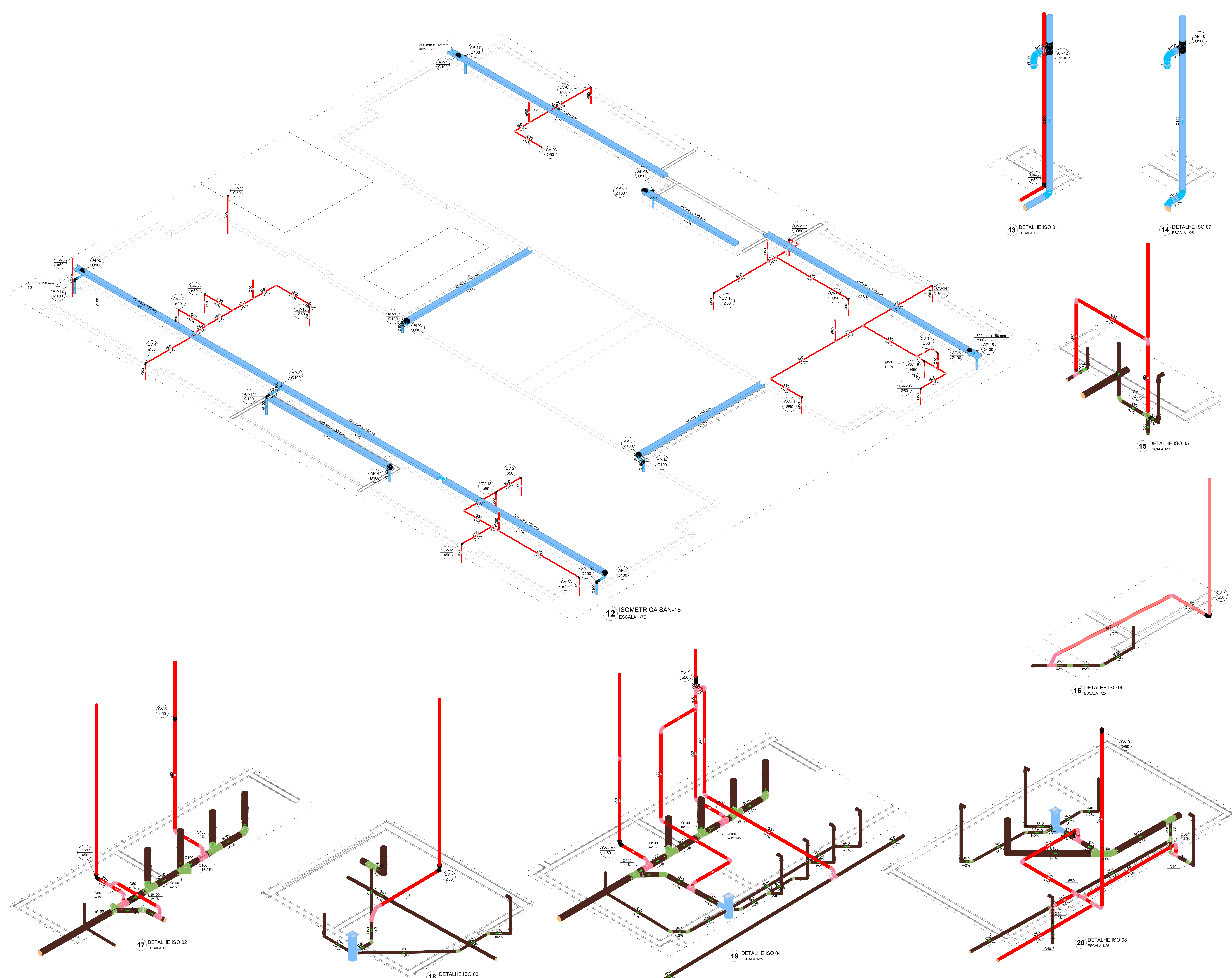


Legenda de condutos - TÉRREO
Esgoto
Pluvial
Ventilação


$\sqrt{m^2 + n^2} = \sqrt{m^2 + n^2}$		
---------------------------------------	--	--

02/04

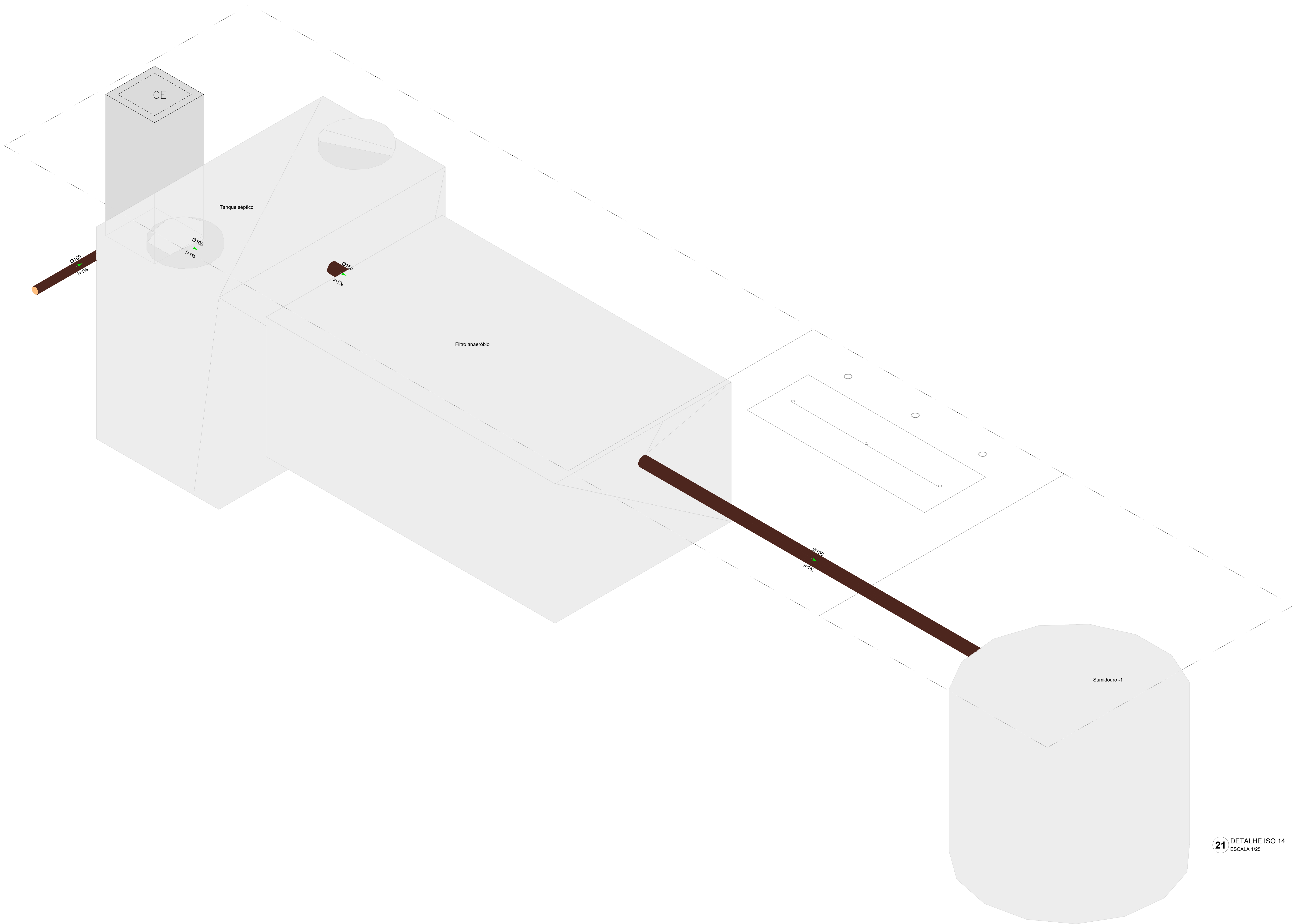




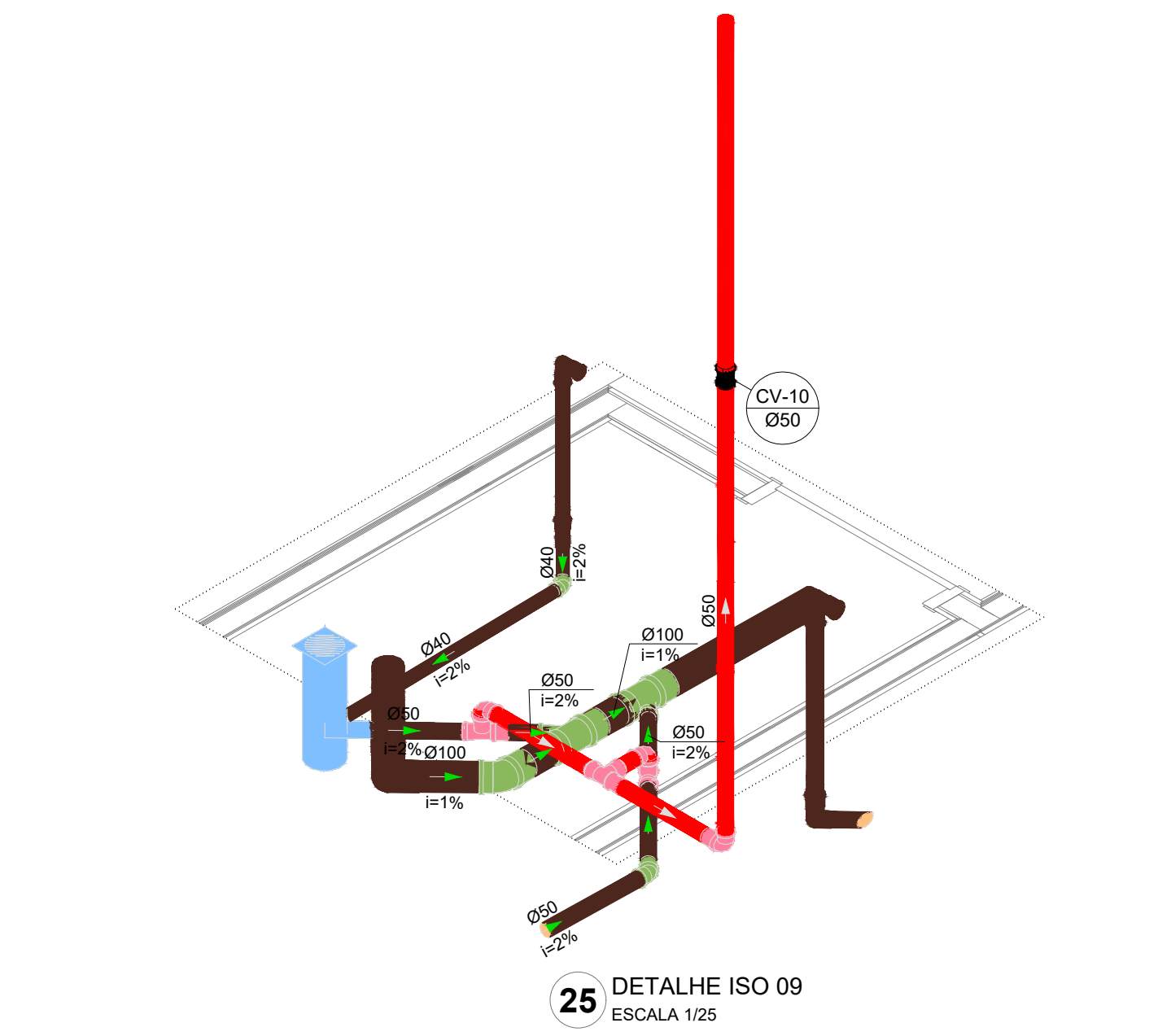
Revisão geral da disciplina conforme a atualização da arquitetura. Redimensionamento dos pontos de água fria, esgoto cloacal e pluvial para adequação da arquitetura e novo layout. Atendimento a NBR 5626/2020	
03	JANEIRO/2025
Atendimento a NBR 9050/2015; Alteração: quadro de áreas, fechamento frontal, sanitários 1 e 2, altura da plataforma, mobiliário e equipamento, altura da cerâmica nos sanitários, cor dos porões dos sanitários e altura da porta PM4. Ajustes: grade e quadro de cargas no castelo d'água, de duchas higiênicas e escaninhos pré-escola. Alteração paredes - shaft para tubulação hidráulica e desatamento; alteração da altura da plataforma	
02	JANEIRO/2017
01	AGOSTO/2016
Nº	DATA
DESCRÇÃO	
CONTROLE DE REVISÕES	

 <b>MINISTÉRIO DA EDUCAÇÃO</b>	
<b>PROJETO PADRÃO - FNDE</b>	
PROPRIETÁRIO:	
ENDEREÇO:	
MUNICÍPIO - UF:	
PROPRIETÁRIO:	
RESP. TÉCNICO: CAU / CREA	
AUTOR DO PROJETO: CAU / CREA	
APROVAÇÕES	
CAU / CREA	
PREFEITURA / RA	
OBSERVAÇÕES:	
<b>CRECHE PRÉ-ESCOLA TIPO 2</b> <b>PROJETO DE ESGOTO SANITÁRIO E ÁGUAS PLUVIAIS</b>	
COORDENADOR: CGEST - Coordenação Geral de Infraestrutura Educacional	
DIAGRAMAS ISOMÉTRICOS ISO-02 AO ISO-10 E ISO-15	
HEP	
REVISÃO: R.00 R.03 R.01 R.02	ESCALA: 1:25/1:25
FORMATO: (A0 841x1189)	DATA EMISSÃO: JAN/2025
PRANCHAS: 03/04	

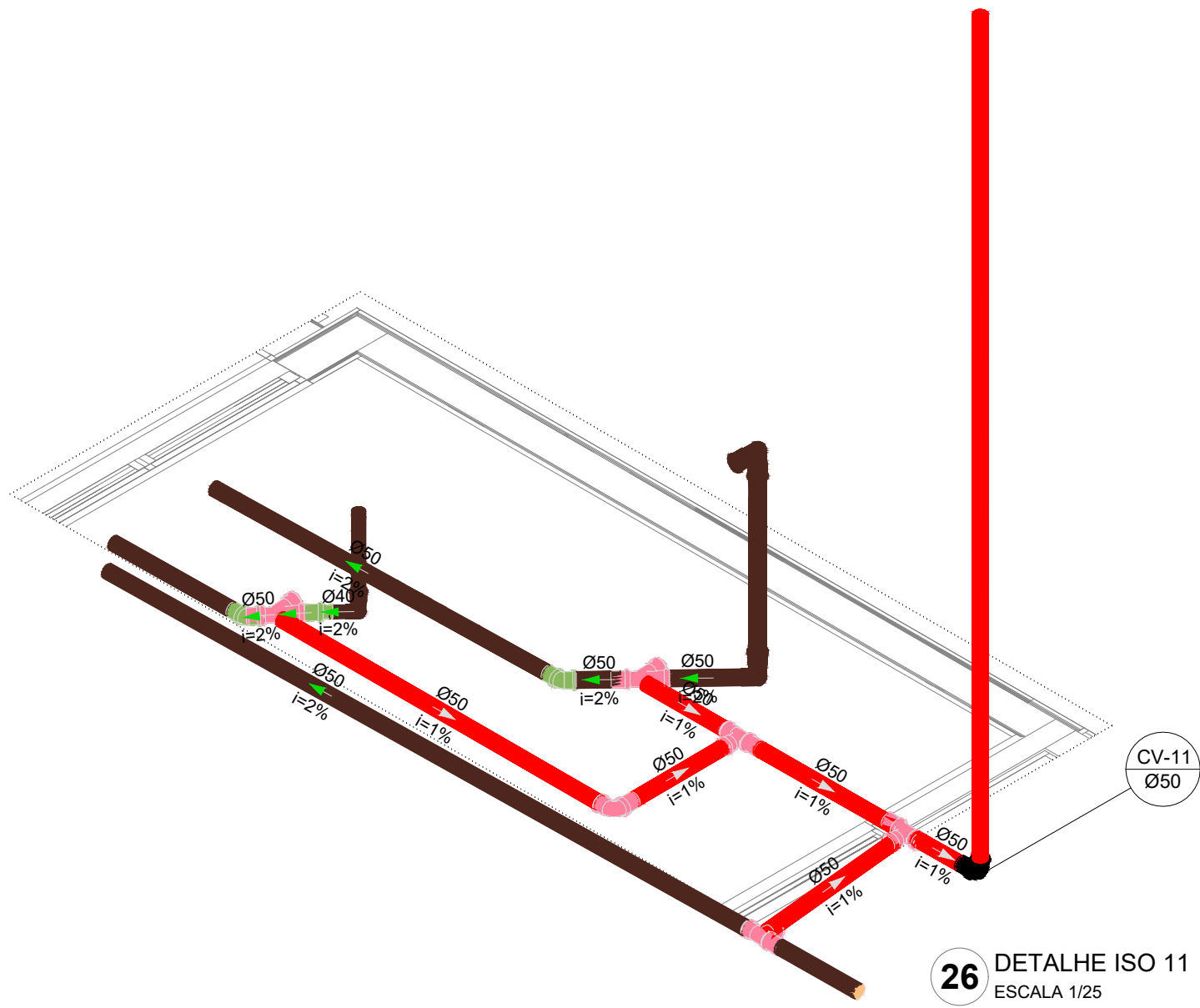




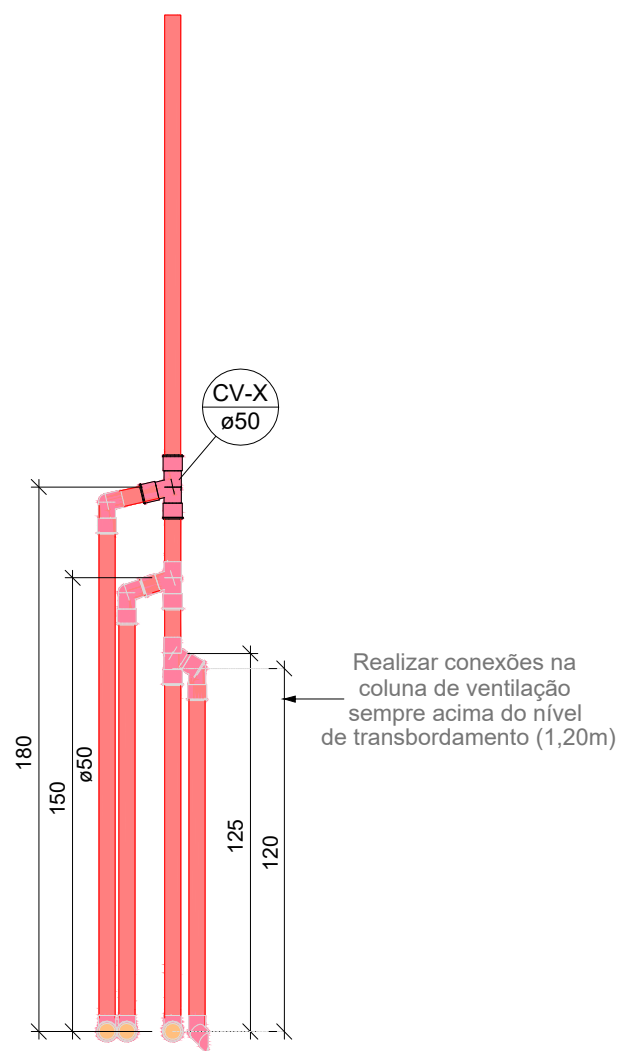
21 DETALHE ISO 14  
ESCALA 1/25



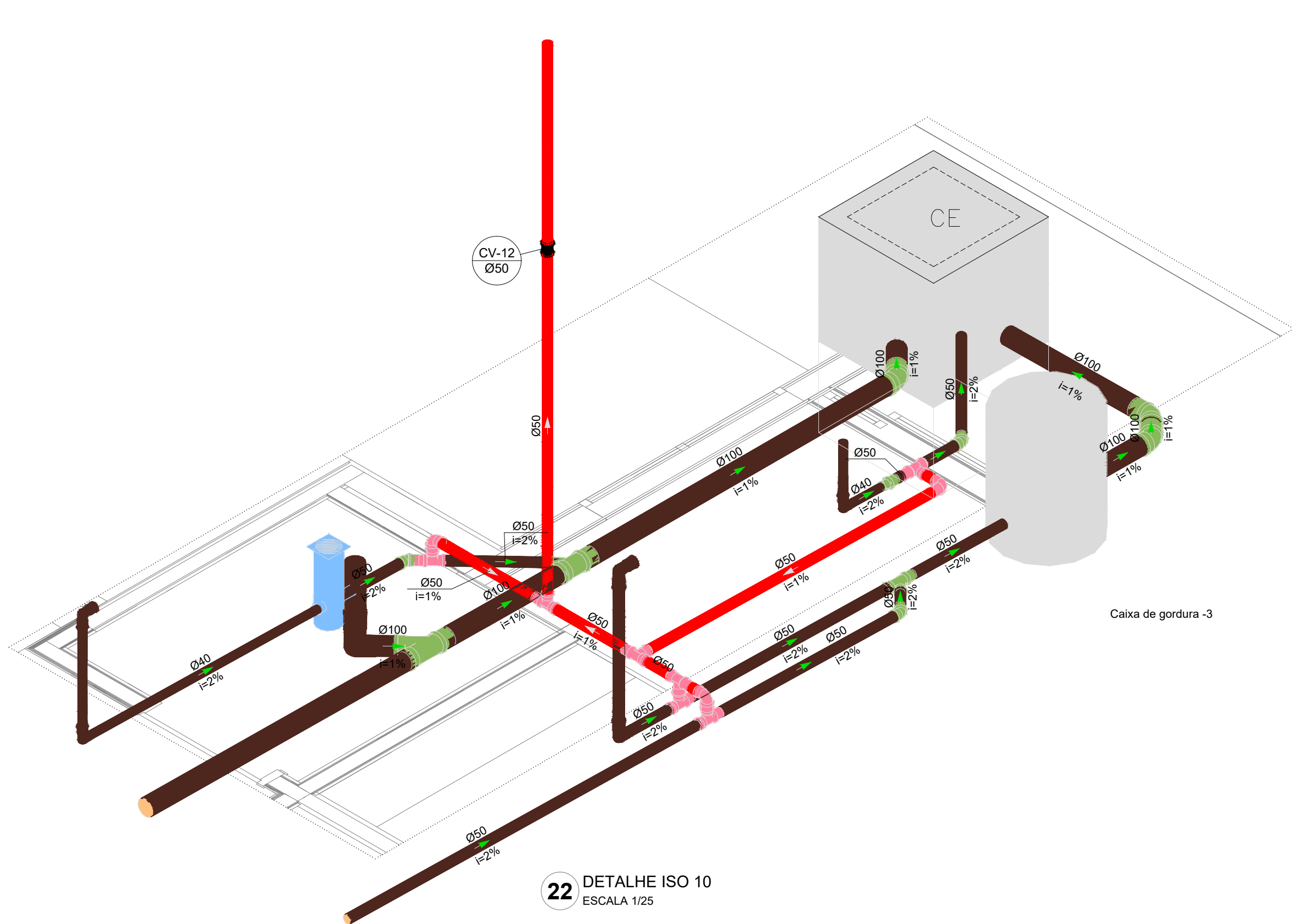
25 DETALHE ISO 09  
ESCALA 1/25



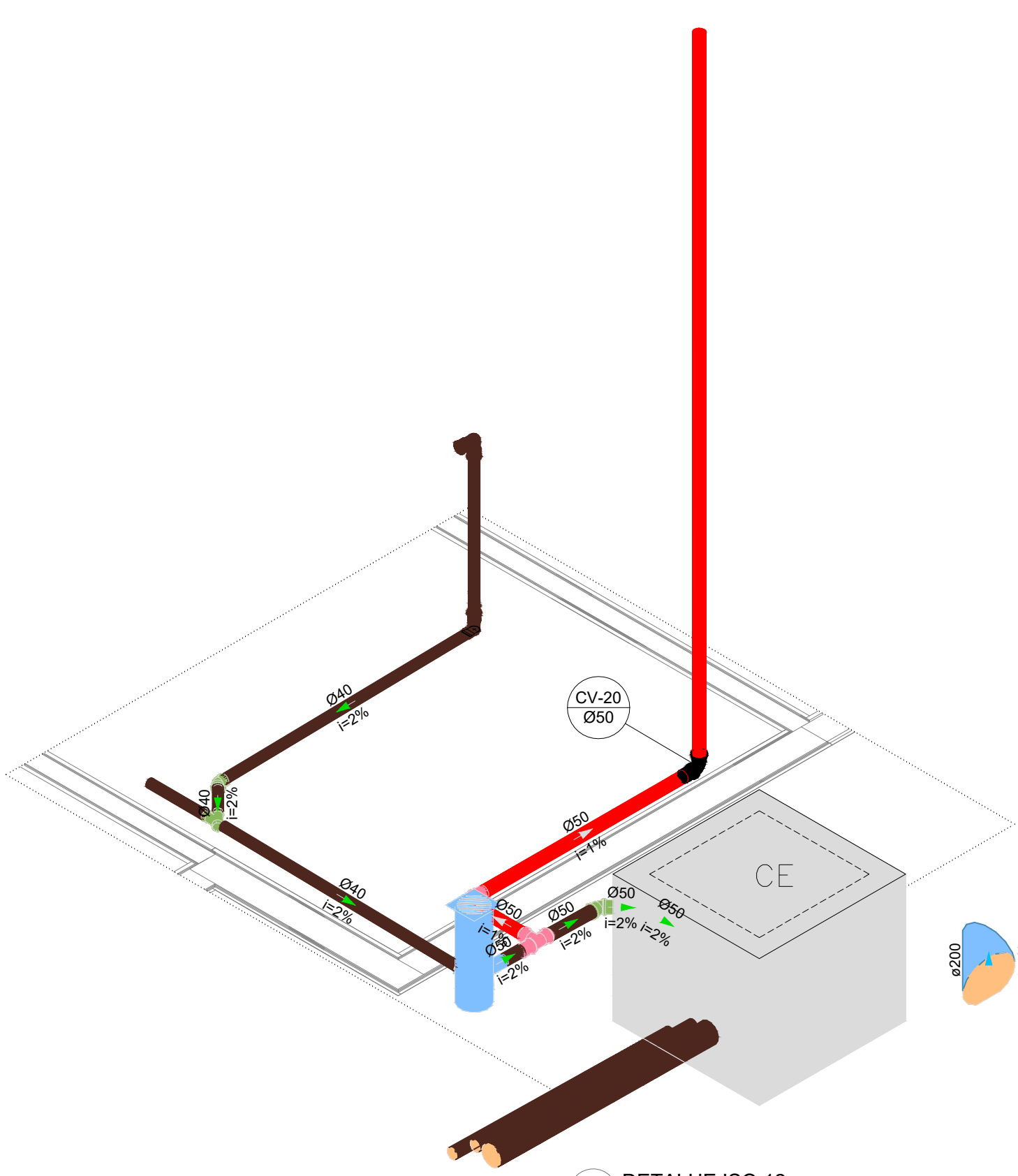
26 DETALHE ISO 11  
ESCALA 1/25



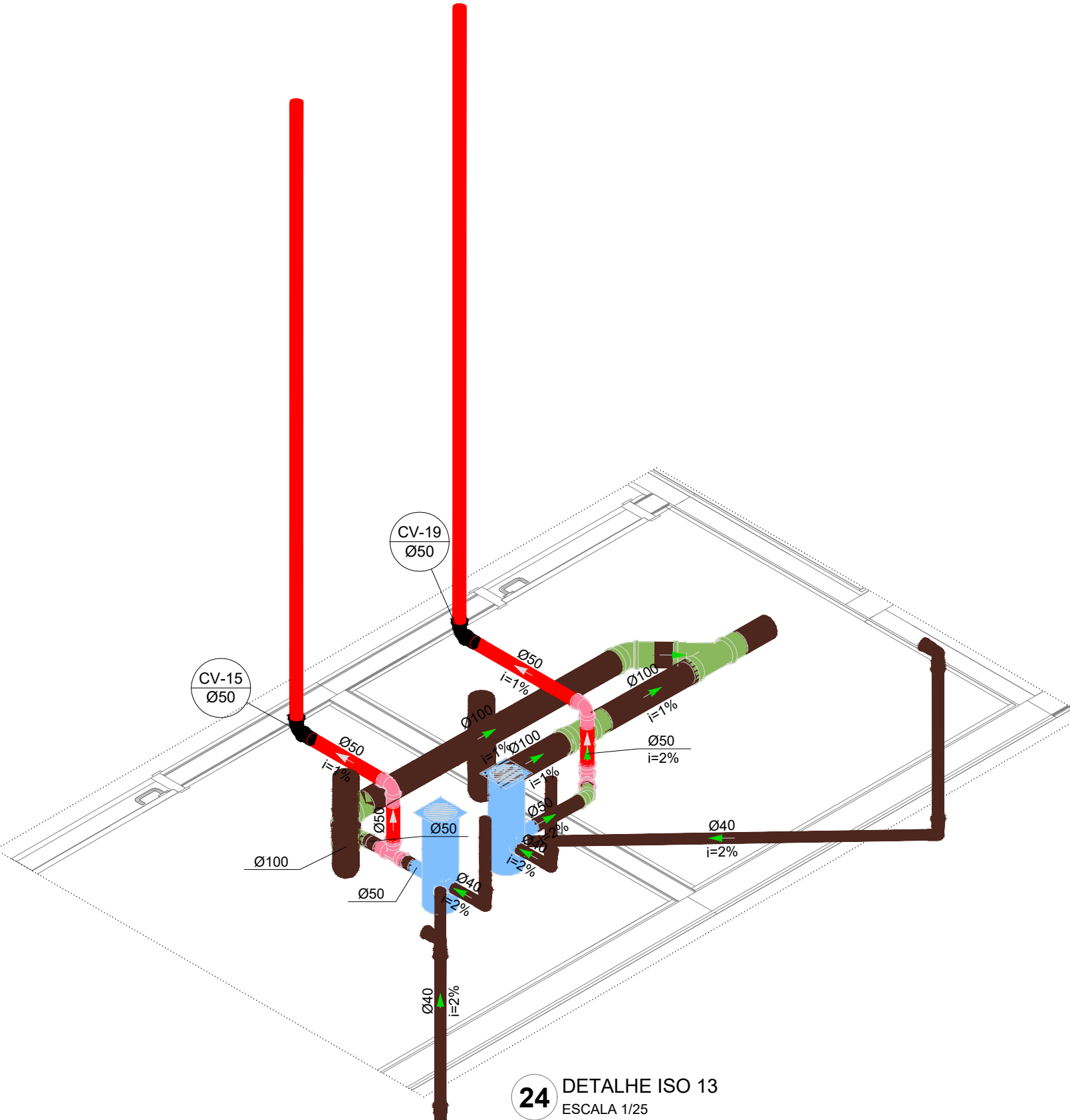
27 DETALHE VENTILAÇÃO  
ESCALA 1/25



22 DETALHE ISO 10  
ESCALA 1/25




23 DETALHE ISO 12  
ESCALA 1/25



24 DETALHE ISO 13  
ESCALA 1/25

03	JANEIRO/2025	Revisão geral da disciplina conforme a atualização da arquitetura. Redimensionamento dos pontos de água fria, esgoto cloacal e pluvial para adequação da arquitetura e novo layout. Atendimento a NBR 9626/2020
02	JANEIRO/ 2017	Atendimento a NBR 9050/2015; Alteração: quarto de área, fechamento frontal, sanitários 1 e 2, altura da plataforma, mobiliário e equipamento, altura da cerâmica nos sanitários, cor dos portões dos solares e altura da porta PM4. Acréscimo: gradil e quadro de cargas no castelo d'água, de duchas higiênicas e escaninhos pré-escola. Alteração paredes - shaft para tubulação hidráulica e deslaminado; alteração da altura da plataforma
01	AGOSTO/ 2016	
N°	DATA	DESCRIÇÃO
CONTROLE DE REVISÕES		

		MINISTÉRIO DA EDUCAÇÃO
PROJETO PADRÃO - FNDE		
PROPRIETÁRIO:		
ENDEREÇO:		
MUNICÍPIO - UF:		
PROPRIETÁRIO:		
RESP. TÉCNICO:		CAU / CREA
AUTOR DO PROJETO:		CAU / CREA
APROVAÇÕES		CAU / CREA
		PREFEITURA / RA
OBSERVAÇÕES:		
CRECHE PRÉ-ESCOLA TIPO 2 PROJETO DE ESGOTO SANITÁRIO E ÁGUAS PLUVIAIS		
COORDENAÇÃO CGEST - Coordenação Geral de Infraestrutura Educativa	DIAGRAMAS ISOMÉTRICOS ISO-09 AO ISO-14	HEP
FORMATO (A0 841x1189)	REVISÃO R.00 R.01 R.02	ESCALA 1:25 DATA EMISSÃO JAN/2025
		PRANCHAS 04/04